



....▶ **Avances hacia el aprendizaje equitativo del siglo XXI**



www.transcendeducation.org

v2.3 © Transcend, Inc. 2024



Introducción

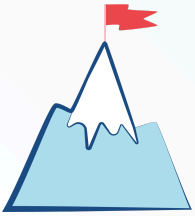
Los Avances hacia el aprendizaje equitativo del siglo XXI de [Transcend](#) describen las formas clave en las que creemos que la experiencia de los estudiantes debe cambiar a fin de que las escuelas preparen a nuestros jóvenes a prosperar en el mundo y a transformarlo. Estos Avances pueden ayudar a las escuelas a cambiar de experiencias que no cuentan con las diferencias de cada estudiante y que a menudo hacen que los jóvenes se desconecten, se aburran o se queden bloqueados, a un aprendizaje que sea realmente extraordinario para todos y que responda a las exigencias y oportunidades del siglo XXI. En esencia, estos Avances pretenden reimaginar la forma en que educamos a los jóvenes, centrándonos en el crecimiento personal y en la igualdad de oportunidades para todos los niños, de modo que todos los jóvenes no solo desarrollen al máximo su propio potencial, sino que también estén preparados para afrontar los principales retos que plantea la sociedad.

En las próximas páginas, encontrarás detalles adicionales sobre cada Avance, explicando su importancia esencial para un aprendizaje equitativo y moderno, junto con descripciones y ejemplos de modelos educativos que han implementado estos Avances. Además, puedes explorar una página dedicada exclusivamente a [todos los Avances aquí](#).

Expectativas y oportunidades desiguales		Grandes expectativas con oportunidades ilimitadas
Enfoque limitado		Enfoque integral del niño
Aprendizaje superficial		Aprendizaje riguroso
Irrelevancia		Relevancia
Asimilación y marginación		Afirmación de uno mismo y de los demás
Mantener el statu quo		Responsabilidad y acción social
Aislamiento		Conexión y comunidad
Sistemas inflexibles		Personalización
Conformidad pasiva		Aprendizaje autodirigido
Enseñanza en silos		Aprendizaje en todo momento y lugar

Los Avances hacia el aprendizaje equitativo del siglo XXI de Transcend se basan en la [ciencia del aprendizaje y el desarrollo](#); la equidad en la educación y las [tendencias sociales, políticas, económicas y científicas contemporáneas](#).





Expectativas y oportunidades desiguales →

Grandes expectativas con oportunidades ilimitadas

En muchos casos, las expectativas y las oportunidades que se presentan a los estudiantes en las escuelas se establecen desde temprana edad y varían considerablemente: son modestas para la mayoría, altas para algunos y desproporcionadamente bajas para otros. Esta variabilidad suele estar basada en factores relacionados con la identidad y el origen del estudiante, tales como raza, ingresos y género. Las prácticas como el no compartir información sobre cursos avanzados equitativamente, el tener menos expectativas sobre la posibilidad de que ciertos estudiantes completen una carrera universitaria de cuatro años, y la aplicación de métodos de enseñanza menos exigentes basados en preconcepciones acerca de sus capacidades de aprendizaje, son solo algunas de las maneras en que se materializan las disparidades en las expectativas y oportunidades educativas. Sin embargo, para lograr resultados que no estén condicionados por el origen socioeconómico o el contexto familiar, es fundamental que todos los estudiantes sientan una gran confianza en su propia capacidad para conseguir resultados significativos y disfruten de un acceso equitativo a muchas oportunidades, lo que les permite avanzar hacia sus propias aspiraciones, las de sus familias y las de su comunidad.

Este Avance significa...

- ▶ Que los estudiantes vivencien cómo maestros, líderes y otros adultos confían plenamente en su capacidad para alcanzar metas elevadas sin prejuicios.
- ▶ Que los estudiantes persistan cuando el camino se torne arduo y aprovechen el apoyo disponible, como recursos, compañeros y mentores, para continuar esforzándose.
- ▶ Que los estudiantes tengan acceso a todas las oportunidades que su escuela ofrece.
- ▶ Que los estudiantes tengan la oportunidad de volver a intentarlo cuando no hayan tenido éxito.

Las expectativas y las oportunidades que las escuelas ofrecen tienen un impacto directo en la motivación y los resultados académicos de los jóvenes, contribuyen a mitigar desigualdades históricas y preparan a los estudiantes para el éxito futuro. Establecer altas expectativas fortalece la autoimagen de los estudiantes, su autoeficacia y su sentido de pertenencia, a la vez que puede contrarrestar las amenazas a su identidad provocadas por estereotipos y prejuicios. Además, el acceso a una variedad de oportunidades de aprendizaje permite a los estudiantes explorar distintos intereses y pasiones. Cuando se les impone un alto nivel de exigencia y se les brinda acceso a aprendizajes rigurosos y sin límites, los jóvenes pueden lograr un progreso significativo y tener mayores éxitos. Esto, a su vez, asegura que todos los estudiantes estén adecuadamente preparados para enfrentar los desafíos de la universidad, el entorno laboral y el futuro.

Expectativas y oportunidades desiguales

Las expectativas y oportunidades que tienen los estudiantes se determinan en una edad temprana y son modestas para la mayoría, altas para algunos y desproporcionadamente bajas para otros, con demasiada frecuencia basadas en factores relacionados con la identidad y el origen del estudiante.

Grandes expectativas con oportunidades ilimitadas

Todos los estudiantes sienten una gran confianza en su propia capacidad para conseguir resultados significativos y disfrutan de un acceso equitativo a muchas oportunidades, lo que les permite avanzar hacia sus propias aspiraciones, las de sus familias y las de su comunidad.

Los Avances hacia el aprendizaje equitativo del siglo XXI de Transcend se basan en la [ciencia del aprendizaje y el desarrollo](#); la equidad en la educación y las [tendencias sociales, políticas, económicas y científicas contemporáneas](#).

Ejemplos a explorar

▶ **Adelante Student Services de ARISE High School** (de 9° a 12° grado)

Adelante Student Services de ARISE High School fomentan que cada estudiante alcance su máximo potencial, al combinar enfoques académicos, conductuales y socioemocionales para asegurar que los estudiantes y sus familias reciban apoyo integrado y adaptado a sus necesidades específicas. Este sistema de apoyo multinivel, incorporado a través de estructuras escolares como Academic Mentorship, Advisory y Restorative Justice Praxis, permite que todos los jóvenes se involucren activamente en su aprendizaje, enfrenten retos elevados y reciban el apoyo necesario para alcanzar esos estándares. [Consultar modelo](#)



▶ **El modelo Integrated Literacy de AIM Institute for Learning & Research** (de K a 12° grado)

El modelo Integrated Literacy de AIM proporciona un enfoque holístico para elevar los resultados en alfabetización de estudiantes de todos los niveles, capacitando a los educadores en la ciencia de la lectura y la aplicación de investigaciones en estrategias efectivas. A través de la implementación consistente de componentes clave del marco—como evaluación, lenguaje oral y reconocimiento de palabras—durante el día escolar, se empodera a todos los estudiantes para desarrollar habilidades de lectoescritura competentes. [Consultar modelo](#)



▶ **National Education Equity Lab** (de 10° a 12° grado)

El National Education Equity Lab ofrece a estudiantes de alto rendimiento de comunidades históricamente marginadas la posibilidad de acceder a cursos universitarios de prestigiosas instituciones, nivelando el campo de juego educativo. Con métodos como Discussion Sections, tutoría entre pares y formación de cohortes de compañeros, este modelo asegura que todos los estudiantes mantengan altas expectativas y tengan igualdad de acceso a oportunidades, facilitando la acumulación de créditos universitarios y, por ende, haciéndolos más preparados y accesibles para la educación superior. [Consultar modelo](#)



▶ **The Calculus Project** (de 7° a 12° grado)

The Calculus Project se dedica a intensificar el aprendizaje de matemáticas de los estudiantes más distantes de las oportunidades educativas, comenzando desde la escuela secundaria, para facilitarles el acceso a cursos avanzados de matemáticas tanto en secundaria como en la universidad. Este modelo potencia el aprendizaje mediante la enseñanza anticipada de conceptos matemáticos durante el verano y proporciona un soporte constante a lo largo del año escolar. Esto asegura que los estudiantes prosperen en sus cursos matemáticos y estén preparados para inscribirse en cursos de matemáticas AP más adelante en su educación. [Consultar modelo](#)



Los Avances hacia el aprendizaje equitativo del siglo XXI de Transcend se basan en la [ciencia del aprendizaje y el desarrollo](#); la equidad en la educación y las [tendencias sociales, políticas, económicas y científicas contemporáneas](#).



Enfoque limitado →

Enfoque integral del niño

Con frecuencia, las escuelas se centran exclusivamente y de forma limitada en los conocimientos y habilidades académicas, haciendo que los estudiantes participen en experiencias que se centran principalmente en los aspectos cognitivos del aprendizaje. Esto se refleja en las actividades y contenidos que abordan los estudiantes y el tipo de apoyo que reciben. Como resultado, a menudo se descuida el bienestar emocional y físico de los estudiantes. Aunque las dimensiones cognitiva y académica del aprendizaje son esenciales, para que los jóvenes no solo prosperen sino también transformen el mundo, las escuelas deben atender integralmente a los niños. Esto implica cuidar de los estudiantes en los aspectos cognitivo, físico y emocional, respetando los factores complejos que contribuyen al aprendizaje y al desarrollo.

Es crucial enfocarse en el niño en su totalidad, dado que el aprendizaje y el desarrollo son procesos complejos afectados no solo por cómo procesamos la información a nivel cognitivo, sino también por cómo nos sentimos física y emocionalmente. Por ejemplo, emociones negativas como la soledad, la ansiedad o la inseguridad, así como el malestar físico provocado por el hambre o la enfermedad, pueden interferir en la concentración y en la capacidad de gestionar y dar sentido al aprendizaje. Promover el bienestar general de los estudiantes ayuda a mitigar estos desafíos y los coloca en una situación óptima para un aprendizaje más profundo y duradero. Además, un enfoque holístico en el estudiante desarrolla los conocimientos, habilidades y mentalidades esenciales para navegar exitosamente por la vida postsecundaria, las relaciones personales y la salud. Esto cobra especial importancia frente al aumento de problemas de salud mental y a la demanda creciente de habilidades avanzadas por parte de los empleadores, tales como el pensamiento creativo, la resiliencia, la flexibilidad y la agilidad.

Este Avance significa...

- ▶ Que los estudiantes participen en actividades que promuevan su salud física y mental, así como su bienestar general.
- ▶ Que se brinde apoyo a los estudiantes para que aprendan a comprender, procesar y expresar sus emociones de manera productiva, que afirmen su identidad y sean adecuadas a su etapa de desarrollo.
- ▶ Que los estudiantes exploren y profundicen en el autoconocimiento, incluyendo sus cuerpos, necesidades, fortalezas e intereses.
- ▶ Que los estudiantes cultiven mentalidades positivas y productivas, como la curiosidad y la esperanza.

Enfoque limitado

Los estudiantes participan en experiencias que se centran principalmente en los aspectos cognitivos del aprendizaje.

Enfoque integral del niño

Los estudiantes participan en experiencias que los enriquecen cognitiva, física y emocionalmente, respetando los factores complejos que contribuyen al aprendizaje y al desarrollo.

Los Avances hacia el aprendizaje equitativo del siglo XXI de Transcend se basan en la [ciencia del aprendizaje y el desarrollo](#); la equidad en la educación y las [tendencias sociales, políticas, económicas y científicas contemporáneas](#).

Ejemplos a explorar

▶ **Modelo Play Built Resilience de Intellectual Athlete (IA)** (de 3° a 8° grado)

IA capacita a los jóvenes para manejar el estrés y desarrollar resiliencia a través de un enfoque lúdico y deportivo que pone énfasis en la conciencia respiratoria. En el modelo Play Built Resilience de IA, los estudiantes adquieren y practican técnicas de respiración y habilidades de rendimiento mental mientras juegan, fortaleciendo competencias esenciales que benefician su salud y bienestar cognitivo, físico y emocional.



▶ **Modelo St. Benedict's de Father Mark Payne Institute** (de K a 12° grado)

El modelo St. Benedict's brinda a los estudiantes amplias oportunidades de liderazgo y cultiva un sólido sentido de comunidad, preparándolos para ser ciudadanos responsables y comprometidos con el bienestar de la sociedad y del mundo. Reconociendo que es tan crucial educar el corazón como la mente, este modelo incluye un completo programa de orientación destinado a apoyar la salud socioemocional de los estudiantes. [Consultar modelo](#)



▶ **Modelo Whole Child de Van Ness Elementary, una escuela de DCPS** (de PK a 5° grado)

El modelo Whole Child integra diversos niveles de apoyo durante la jornada escolar para fomentar un ambiente escolar seguro y acogedor, además de desarrollar las habilidades intrapersonales e interpersonales que los estudiantes necesitan para regular sus emociones, manejar el estrés y resolver conflictos de manera productiva. A través de los componentes del modelo—CARE, Boost y Family Circle—todos los estudiantes reciben apoyo básico de nivel I. Las familias se capacitan como socios esenciales en la educación de sus hijos, y aquellos estudiantes que requieren atención adicional reciben apoyo personalizado. [Consultar modelo](#)



▶ **Modelo Whole-Bodied Education de Girls Athletic Leadership Schools** (de 6° a 12° grado)

El modelo Whole-Bodied Education de Girls Athletic Leadership Schools atiende las necesidades físicas, emocionales y psicosociales de las estudiantes, empoderándolas para que lideren sus propias vidas. Al enfocarse en el aprendizaje socioemocional, la actividad física y la diversidad dentro de un entorno exclusivo para chicas, todas las estudiantes disfrutan de un espacio seguro donde pueden desarrollarse completamente. [Consultar modelo](#)



Los Avances hacia el aprendizaje equitativo del siglo XXI de Transcend se basan en la [ciencia del aprendizaje y el desarrollo](#); la equidad en la educación y las [tendencias sociales, políticas, económicas y científicas contemporáneas](#).



Aprendizaje superficial →

Aprendizaje riguroso

El enfoque tradicional de las escuelas en la adquisición de conocimientos académicos frecuentemente se ha centrado en una amplia variedad de contenidos y se los evalúa principalmente según su capacidad para recordar y explicar esta información. Estas actividades suelen enfocarse más en la cantidad que en la calidad, restringiendo las oportunidades para la aplicación práctica, la resolución de problemas y el análisis crítico. Aunque las tareas básicas, como recordar y explicar información, establecen cimientos elementales, el aprendizaje raramente progresa sobre estos cimientos de manera que fomente una comprensión más profunda. Sin embargo, el aprendizaje riguroso y el empleo dinámico de destrezas de pensamiento variadas son esenciales para preparar a los jóvenes para el éxito tanto actual como futuro.

Este Avance significa...

- ▶ Que los estudiantes realicen tareas de pensamiento avanzado que promuevan la aplicación, el análisis, la evaluación crítica y la generación de ideas innovadoras.
- ▶ Que los estudiantes se involucren en actividades desafiantes adecuadas a su nivel educativo y experimenten un esfuerzo constructivo, sin importar las habilidades que aún necesiten perfeccionar, mediante el uso de andamiajes bien estructurados y actividades enriquecedoras.
- ▶ Que los estudiantes desarrollen variadas formas de conocimiento, incluyendo el factual, conceptual y procedimental.
- ▶ Que los estudiantes reactiven aprendizajes anteriores y los apliquen de maneras innovadoras en distintos contextos y áreas del conocimiento.

Facilitar un aprendizaje riguroso para todos los estudiantes puede elevar significativamente la calidad e impacto de la educación. Este tipo de aprendizaje involucra el uso de una serie de destrezas de pensamiento para comprender el sentido de ideas complejas y se evalúa su capacidad para recordar y explicar información, así como para aplicar, analizar, evaluar y ser creativos con esa información en diferentes contextos. El pensamiento riguroso y de orden superior fomenta un aprendizaje más profundo y perdurable porque incluye analizar, sintetizar y aplicar lo aprendido, facilitando su integración significativa en la memoria a largo plazo. Las actividades de aprendizaje riguroso suelen ser más atractivas que las tareas memorísticas básicas. Como resultado, los estudiantes las valoran más, lo que a su vez incrementa su motivación y compromiso. El rigor académico no solo prepara a los estudiantes para la universidad, sino también para las exigencias cambiantes del mercado laboral. Por ejemplo, los empleadores ahora buscan candidatos que posean habilidades avanzadas como el pensamiento analítico y creativo, las cuales se desarrollan a través de un aprendizaje riguroso. Por tanto, promover el uso de habilidades de pensamiento de orden superior puede mejorar las oportunidades de éxito académico y profesional de los jóvenes y prepararlos para enfrentar los desafíos crecientemente complejos de nuestra sociedad.

Aprendizaje superficial

Los estudiantes participan en tareas mayoritariamente memorísticas y de orden inferior centradas en una amplia variedad de contenidos y se los evalúa principalmente según su capacidad para recordar y explicar esta información.

Aprendizaje riguroso

Los estudiantes hacen uso de una serie de destrezas de pensamiento para comprender el sentido de ideas complejas y se evalúa su capacidad para recordar y explicar información, así como para aplicar, analizar, evaluar y ser creativos con esa información en diferentes contextos.

Los Avances hacia el aprendizaje equitativo del siglo XXI de Transcend se basan en la [ciencia del aprendizaje y el desarrollo](#); la equidad en la educación y las [tendencias sociales, políticas, económicas y científicas contemporáneas](#).

Ejemplos a explorar

- ▶ **IB Diploma Programme (DP) de International Baccalaureate (IB)** (de 16 a 19 años)

El DP equipa a los estudiantes para el éxito en estudios superiores y la participación activa en un entorno global, mediante un currículo riguroso y de clase mundial. Los estudiantes exploran contenidos de seis grupos de estudio, incluyendo adquisición del lenguaje, estudios sociales y artes, además de reflexionar sobre la naturaleza del conocimiento y realizar una investigación independiente y un proyecto, a menudo relacionado con servicio comunitario, a través del núcleo del PD, enriqueciendo así su profundidad y amplitud de conocimientos y habilidades. [Consultar modelo](#)



- ▶ **Math Block de The Number Lab** (de K a 8° grado)

El Number Lab Math Block transforma la educación matemática con un enfoque conceptual, permitiendo que los estudiantes desarrollen un conocimiento matemático robusto y habilidades de razonamiento. A través de prácticas matemáticas auténticas que incluyen Thought Exercises, Concept Study y Studio, los estudiantes descubren principios matemáticos esenciales, establecen conexiones entre conceptos, participan en razonamientos colaborativos y cultivan habilidades para el futuro. [Consultar modelo](#)



- ▶ **New Tech Network** (de K a 12° grado)

El enfoque sistémico de New Tech Network K–12 fomenta un cambio escalable y sostenible para preparar a todos los estudiantes para la universidad y la vida profesional. A través de enseñanza significativa y equitativa, evaluación intencionada y una cultura inclusiva y de apoyo, los estudiantes se involucran en un aprendizaje contextual, creativo y colaborativo, resolviendo tareas complejas que demandan pensamiento crítico, creatividad y colaboración para abordar problemas desafiantes. [Consultar modelo](#)



- ▶ **Summit Learning de Gradient Learning** (de 4° a 12° grado)

El programa Summit Learning es una estrategia de enseñanza y aprendizaje basada en investigación, diseñada para fomentar el compromiso del estudiante, un aprendizaje significativo y relaciones sólidas entre estudiantes y maestros que preparan a los estudiantes para la vida más allá del aula. A través del apoyo en grupos pequeños, proyectos de grupo, tutorías y un extenso currículo que abarca objetivos de aprendizaje rigurosos en todas las materias fundamentales, los estudiantes adquieren una amplia gama de conocimientos, habilidades y hábitos. [Consultar modelo](#)



Los Avances hacia el aprendizaje equitativo del siglo XXI de Transcend se basan en la [ciencia del aprendizaje y el desarrollo](#); la equidad en la educación y las [tendencias sociales, políticas, económicas y científicas contemporáneas](#).



Irrelevancia → Relevancia

Hoy en día, el aprendizaje a menudo se encuentra desconectado del día a día de los jóvenes, de sus intereses y objetivos, así como de los objetivos más ambiciosos que verdaderamente les importan. Comúnmente, se centra en ejemplos poco auténticos y obsoletos, así como en la adquisición de conocimientos y habilidades que parecen aislados de la realidad, perpetuando la idea de que los estudiantes deben estar completamente preparados para el mundo real antes de enfrentarlo. Además, este tipo de aprendizaje rara vez ayuda a los jóvenes a comprender por qué algo es relevante para su desarrollo y futuro. Si la escuela pretende preparar a todos los estudiantes para prosperar y transformar el mundo, es crucial que respalde sus intereses y metas, se base en sus conocimientos y capacidades previos y les permita abordar actividades personales significativas en el mundo real.

Cuando el aprendizaje realmente responde a las necesidades y aspiraciones de los estudiantes, considera su vida diaria, sus intereses y sus ambiciones. La relevancia impulsa el aprendizaje y el desarrollo al incrementar la motivación, ya que los estudiantes encuentran más valor en explorar temas que resuenan con sus intereses y objetivos, lo que resulta en una mayor implicación y compromiso. Además, lo aprendido se vuelve más memorable, pues los jóvenes pueden conectar nuevas ideas con conocimientos y experiencias previos. La relevancia también es clave para contrarrestar sentimientos negativos como el aburrimiento hacia la escuela, ofreciendo oportunidades de aprendizaje que son tanto significativas como directamente aplicables al mundo real. Cuando la escuela es pertinente para todos los estudiantes y se enfoca en currículos de alto valor, se incrementan sus posibilidades de éxito y desarrollo.

Este Avance significa...

- ▶ Que los estudiantes se involucren en actividades y contenidos que les resulten atractivos y que estén alineados con sus intereses y metas personales.
- ▶ Que los estudiantes participen en experiencias de aprendizaje que tengan una relación directa con su vida fuera del aula.
- ▶ Que los estudiantes colaboren con socios comunitarios y representantes de la industria para llevar a cabo tareas auténticas y significativas.
- ▶ Que los estudiantes utilicen sus conocimientos previos al abordar nuevas actividades.
- ▶ Que los estudiantes se enfrenten a retos y problemas que posean aplicaciones y propósitos concretos en el mundo real.

Irrelevancia

El aprendizaje está desconectado del día a día de los jóvenes, de sus intereses y objetivos, así como de los objetivos más ambiciosos que verdaderamente les importan.

Relevancia

El aprendizaje fomenta los intereses y objetivos de la gente joven, se basa en sus conocimientos y capacidades previos y les permite abordar actividades personales significativas en el mundo real.

Los Avances hacia el aprendizaje equitativo del siglo XXI de Transcend se basan en la [ciencia del aprendizaje y el desarrollo](#); la equidad en la educación y las [tendencias sociales, políticas, económicas y científicas contemporáneas](#).

Ejemplos a explorar

▶ **Big Picture Learning (BPL)** (de K a 12° grado)

El modelo educativo de BPL promueve un compromiso profundo con el aprendizaje al utilizar contextos del mundo real y los intereses de los estudiantes como base pedagógica. En BPL, cada aspecto de la experiencia educativa del estudiante, desde las tareas escolares hasta las prácticas profesionales, se basa en sus intereses personales y situaciones reales, siguiendo la premisa de que los jóvenes deben aprender a través de "proyectos reales con consecuencias tangibles." [Consultar modelo](#)



▶ **Build UP** (de 9° a 14° grado)

Build UP es un modelo de desarrollo de habilidades profesionales para jóvenes de bajos ingresos, que combina la revitalización de su comunidad con la adquisición de vivienda propia. Los estudiantes dedican aproximadamente la mitad de su tiempo a un entorno académico, adquiriendo conocimientos directamente aplicables en sus empleos remunerados en los sectores inmobiliario y de construcción, y la otra mitad en aprendizajes prácticos, incluyendo trabajo de campo y en los sitios de obra. [Consultar modelo](#)



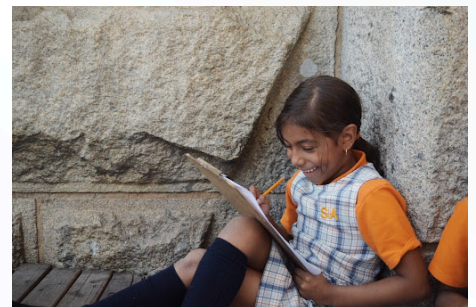
▶ **Career & SEL with a Purpose de nXu** (de 6° a 12° grado)

El programa de nXu para secundaria y bachillerato combina el desarrollo del propósito, la identidad, el capital social y la exploración profesional con prácticas de aprendizaje socioemocional (SEL) enriquecedoras. El currículo ayuda a los estudiantes y educadores a definir trayectorias personales y profesionales alineadas con su evolución personal. Esto incluye oportunidades regulares para explorar intereses, metas y carreras; conectar con sus comunidades; y abordar problemas reales en contextos auténticos. [Consultar modelo](#)



▶ **Project-Based Learning (PBL) de Robertson Center en el Success Academy** (de K a 4° grado)

Las unidades de PBL de Success Academy motivan a los estudiantes a convertirse en expertos en temas apasionantes. A través de experiencias del mundo real y actividades de inmersión como estudios de campo, los estudiantes desarrollan habilidades de alfabetización, se convierten en pensadores críticos y curiosos, dominan hábitos de autorregulación y amplían su conocimiento sobre el mundo y su comunidad. [Consultar modelo](#)



Los Avances hacia el aprendizaje equitativo del siglo XXI de Transcend se basan en la [ciencia del aprendizaje y el desarrollo](#); la equidad en la educación y las [tendencias sociales, políticas, económicas y científicas contemporáneas](#).



Asimilación y marginación →

Afirmación de uno mismo y de los demás

Históricamente, las escuelas se estructuraban con el propósito de integrar a un gran número de jóvenes de diversos orígenes en una cultura homogénea. Los currículos, las metodologías educativas y las normas comunitarias reflejaban esta visión uniforme de la inteligencia y el valor humano. En ocasiones, estos enfoques educativos reforzaban o incluso justificaban el racismo, el sexismo y otras formas de discriminación. Muchas instituciones educativas aún mantienen vestigios de este legado, aunque la intención de asimilación se haya vuelto menos evidente. En estos entornos, los estudiantes encuentran limitadas oportunidades para explorar y expresar su propia identidad. En su lugar, se enfrentan a prácticas y mensajes subyacentes que continúan privilegiando a unos en detrimento de otros. Sin embargo, para realmente preparar a los jóvenes para que prosperen en el mundo y lo transformen, es fundamental que las escuelas potencien, celebren e incorporen las identidades de todos los estudiantes de manera que fomenten la comprensión y el respeto.

Este Avance significa...

- ▶ Que los estudiantes profundicen en su comprensión y se sientan orgullosos de su herencia, origen, cultura, lengua, comunidad e historia personal.
- ▶ Que los estudiantes tengan oportunidades para expresar plenamente su identidad y ser auténticos sin temor.
- ▶ Que los estudiantes reconozcan, aprendan y celebren identidades tanto similares como distintas a las suyas, fomentando así un verdadero sentido de autoafirmación y aceptación de la diversidad.
- ▶ Que los estudiantes se sientan respetados y profundamente conocidos por los demás miembros de la comunidad.

Cuando las escuelas valoran a cada estudiante por quien es y reconocen la diversidad de los demás, fomentan el éxito de todos. Que los estudiantes vean sus comunidades, valores, creencias, tradiciones, historias y lenguajes reflejados en el ambiente educativo puede incrementar su sentido de pertenencia y facilitar el diálogo más allá de las diferencias. Además, conocer los logros de personas que comparten aspectos clave de su identidad puede fortalecer su sentido de capacidad y mitigar las amenazas a su identidad. Cuando los jóvenes confían en su habilidad para tener éxito y sienten que forman parte de algo más grande, es más probable que valoren la educación y estén más dispuestos a aprender. Asimismo, cuando las escuelas reconocen las identidades de los estudiantes como una rica fuente de conocimiento previo y vinculan el aprendizaje con estas identidades de manera intencional, el aprendizaje se profundiza y se vuelve más perdurable.

Asimilación y marginación

Los estudiantes disfrutaban de escasas oportunidades de explorar y expresar quiénes son; en lugar de ello, se les presiona para que se adapten a una cultura común o corran así el riesgo de ser marginados.

Afirmación de uno mismo y de los demás

Cada estudiante es apreciado por lo que es, al mismo tiempo que se acepta la singularidad de todos; las identidades de los estudiantes se potencian, se celebran y se incorporan al aprendizaje utilizando métodos que favorezcan la comprensión y el respeto.

Los Avances hacia el aprendizaje equitativo del siglo XXI de Transcend se basan en la [ciencia del aprendizaje y el desarrollo](#); la equidad en la educación y las [tendencias sociales, políticas, económicas y científicas contemporáneas](#).

Ejemplos a explorar

▶ **Indigenous Montessori Immersion de Indigenous Montessori Institute (IMI)** (de 3 a 12 años)

El modelo Indigenous Montessori Immersion del IMI incorpora saberes indígenas para proporcionar a las escuelas y docentes las herramientas necesarias para diseñar experiencias Montessori de inmersión comunitaria para estudiantes jóvenes. A través del método Montessori, inmersión lingüística y un enfoque intergeneracional, los estudiantes se benefician de un aprendizaje que refuerza culturalmente y fomenta la apreciación por su comunidad, cultura y talentos individuales.



▶ **Internationals Network** (de 6° a 12° grado)

Internationals Network adopta un enfoque integral para apoyar el desarrollo lingüístico, académico y socioemocional de jóvenes inmigrantes y refugiados, combinando aprendizaje enriquecido en idiomas, interdisciplinario, colaborativo y basado en experiencias. Las estrategias claves del modelo, como tutorías y proyectos colaborativos, buscan valorar y aprovechar las habilidades lingüísticas de los estudiantes, cultivando un ambiente donde cada uno afirme su identidad y respete las de los demás. [Consultar modelo](#)



▶ **Near-Peer Mentoring (Tutoría entre Pares) de Eye to Eye** (de 5° a 8° grado)

Eye to Eye promueve la tutoría entre pares para ayudar a estudiantes y jóvenes adultos con diferencias de aprendizaje a desarrollar habilidades de autodefensa necesarias para prosperar académica y personalmente. Utilizando tutorías, técnicas artísticas y otras metodologías, este programa anima a los estudiantes a identificar sus fortalezas y aceptar sus diferencias de aprendizaje, mientras reconocen y celebran la diversidad de identidades de sus compañeros. [Consultar modelo](#)



▶ **Programa The Rites of Passage de Brotherhood Sister Sol (BroSis)** (de 6° a 12° grado)

El programa The Rites of Passage facilita la transición exitosa de los adolescentes a la adultez, ayudándoles a definir sus valores y ofreciéndoles una comunidad intencionada, apoyo integral, educación liberadora y desarrollo del liderazgo. En este modelo, los jóvenes participan en grupos auto-identificados y diferenciados por género, que junto con otras estructuras, les brindan el espacio necesario para explorar su identidad, orígenes, valores y mucho más. [Consultar modelo](#)



Los Avances hacia el aprendizaje equitativo del siglo XXI de Transcend se basan en la [ciencia del aprendizaje y el desarrollo](#); la equidad en la educación y las [tendencias sociales, políticas, económicas y científicas contemporáneas](#).



Mantener el statu quo →

Responsabilidad y acción social

Nuestras escuelas a menudo han priorizado mantener el statu quo social en lugar de empoderar a los jóvenes para que transformen sus comunidades y la sociedad en su conjunto. En estos contextos, los estudiantes son expuestos a una serie reducida de contenidos y puntos de vista sobre por qué el mundo es como es, donde las oportunidades de entablar conversaciones sobre temas sociales y de aspirar a introducir cambios están muy limitadas. Sin embargo, para estar preparados para el futuro, los estudiantes necesitan analizar críticamente y estar expuestos a un amplio abanico de visiones sobre problemas locales y globales complejos. Esto es esencial para que desarrollen los conocimientos, habilidades y mentalidad necesarios para avanzar hacia un mundo más justo.

Este Avance significa...

- ▶ Que los estudiantes analicen los eventos actuales e históricos desde diversas perspectivas para lograr una comprensión más integral.
- ▶ Que los estudiantes adquieran los conocimientos, habilidades y mentalidades necesarias para identificar injusticias y tomar medidas para combatirlas.
- ▶ Que los estudiantes comprendan que sus acciones, tanto individuales como colectivas, pueden generar un cambio social significativo.
- ▶ Que los estudiantes investiguen y colaboren en la resolución de problemas sociales concretos, contando con el apoyo necesario para llevar a cabo estas tareas.

Asegurar que los estudiantes tengan la oportunidad de explorar y enfrentar las complejidades que les rodean puede aumentar su motivación, compromiso, sentido de pertenencia, sentimientos de empoderamiento y mucho más. Estas oportunidades son valiosas porque son relevantes para la vida de los estudiantes y enriquecen su proceso educativo. Además, ofrecen a los estudiantes la chance real de influir en el cambio y, al hacerlo, promueven la capacidad de actuar y el sentido de autonomía. Estas experiencias también pueden tener un impacto positivo en sus logros, influir en cómo los estudiantes se perciben a sí mismos, incrementar la tolerancia social hacia los demás y fomentar una gama de habilidades cívicas y de compromiso social. En un momento en que nuestra sociedad está cada vez más polarizada en temas sociales y políticos clave, es más crucial que nunca que todos los jóvenes aprendan a investigar, participar en diálogos y enfrentar desafíos locales y globales de manera que reflejen sus propios valores y los de sus comunidades.

Mantener el statu quo

Los estudiantes son expuestos a una serie reducida de contenidos y puntos de vista sobre por qué el mundo es como es, donde las oportunidades de entablar conversaciones sobre temas sociales y de aspirar a introducir cambios están muy limitadas.

Responsabilidad y acción social

Los estudiantes son expuestos a una amplia variedad de puntos de vista sobre problemas locales y globales complejos y los analizan de forma crítica a fin de desarrollar los conocimientos, habilidades y mentalidad necesarios para avanzar hacia un mundo más justo.

Los Avances hacia el aprendizaje equitativo del siglo XXI de Transcend se basan en la [ciencia del aprendizaje y el desarrollo](#); la equidad en la educación y las [tendencias sociales, políticas, económicas y científicas contemporáneas](#).

Ejemplos a explorar

▶ **Anti-Bias Education de Roots ConnectED** (de K a 12° grado)

El modelo Anti-Bias Education enfrenta las actitudes discriminatorias mediante un currículo integrado, prácticas de aula efectivas y la formación de una comunidad sólida, con el objetivo de transformar las comunidades hacia entornos más justos, equitativos y conectados. Utilizando herramientas como Community Building, Representation, Critical Literacy, Social Action y Universal Design for Learning (“Diseño Universal para el Aprendizaje” en español), este modelo capacita a los jóvenes para adoptar medidas antiopresivas que desafíen y desmantelen las desigualdades tanto en las aulas como en las políticas escolares. [Consultar modelo](#)



▶ **Environmental Action Civics de Earth Force** (de K a 12° grado)

Este programa permite a los estudiantes colaborar con adultos para identificar problemas medioambientales locales y comprometerse con acciones comunitarias que aboguen por cambios sistémicos en políticas y prácticas. A través de los Action Civic Projects, los estudiantes exploran los temas medioambientales como componentes de sistemas sociales más amplios y como manifestaciones de desigualdad e injusticia, aprendiendo a participar en iniciativas de cambio. [Consultar modelo](#)



▶ **RevX** (de K a 12° grado)

RevX potencia la autoconfianza de los estudiantes para enfrentar desafíos reales utilizando habilidades académicas, socioemocionales y profesionales. Además, ayuda a los estudiantes a superar mentalidades de inferioridad o duda. Mediante módulos de proyecto enfocados en justicia social y desafíos comunitarios, RevX empodera a los jóvenes para que reclamen y ejerzan su influencia en favor del bien social y un mundo más justo.



Los Avances hacia el aprendizaje equitativo del siglo XXI de Transcend se basan en la [ciencia del aprendizaje y el desarrollo](#); la equidad en la educación y las [tendencias sociales, políticas, económicas y científicas contemporáneas](#).



Aislamiento →

Conexión y comunidad

Con frecuencia, los estudiantes sienten aislamiento en la escuela debido a que no se prioriza la creación de relaciones significativas. En estos ambientes, los estudiantes y los adultos trabajan juntos en el mismo espacio, pero a menudo sin conocerse en profundidad. Este fenómeno se ve reforzado por métodos de enseñanza que privilegian el trabajo individual y competitivo en lugar de la colaboración y el trabajo en equipo. Además, las medidas disciplinarias como detenciones, suspensiones y expulsiones marginan a los estudiantes de la comunidad educativa como forma de castigo. Para realmente preparar a los jóvenes para que prosperen y transformen el mundo, nuestras escuelas deben fomentar relaciones ricas y valorar la conexión genuina. Es esencial que todos los estudiantes sean conocidos y respetados profundamente por una variedad de adultos y compañeros. También es importante que los estudiantes colaboren y generen relaciones significativas a través de las diferencias, nutriendo la empatía, fomentando la pertenencia, apoyando el bienestar y desarrollando el capital social.

Este Avance significa...

- ▶ Que los estudiantes participen en actividades diseñadas para impulsar la colaboración y el fortalecimiento de la confianza mutua.
- ▶ Que los estudiantes experimenten un ambiente seguro y de pertenencia, facilitándoles un compromiso total con su aprendizaje y la disposición para asumir riesgos.
- ▶ Que los estudiantes construyan nuevas conexiones con compañeros y adultos, enriqueciendo así sus redes sociales y su capital relacional.
- ▶ Que los estudiantes se escuchen, aprendan y se brinden apoyo mutuo.
- ▶ Que los estudiantes colaboren con otros miembros de la comunidad escolar para crecer y recuperarse de situaciones adversas.

La creación de un entorno que prioriza la conexión y la comunidad permite que florezcan relaciones de apoyo al desarrollo y un fuerte sentido de pertenencia. Esto puede mejorar los resultados cognitivos y el rendimiento académico, amortiguar el impacto del estrés y el trauma, incrementar el compromiso y fomentar emociones y mentalidades positivas. Además, ayuda a los estudiantes a valorar las experiencias escolares, proporciona un soporte crucial que facilita el aprendizaje, crea oportunidades para el diálogo y la elaboración de conceptos avanzados, y permite que los estudiantes ofrezcan y reciban retroalimentación. Los ambientes educativos que enfatizan la conexión y el sentido de comunidad también desarrollan habilidades y mentalidades vitales como las competencias sociales, la esperanza y hábitos saludables, esenciales para el bienestar general de los estudiantes ahora y en el futuro. Estas habilidades y mentalidades son cruciales para prosperar en una sociedad diversa y globalmente interconectada, y en un mercado laboral en constante evolución, donde es imprescindible construir y mantener relaciones personales.

Aislamiento

No se da prioridad a las relaciones personales; los estudiantes y los adultos trabajan juntos en el mismo espacio, pero a menudo sin conocerse en profundidad, y los enfoques de enseñanza y aprendizaje dan prioridad al trabajo individual y a la competitividad.

Conexión y comunidad

Un entorno rico en relaciones: se conoce bien a los estudiantes y son respetados por adultos y compañeros; colaboran estrechamente y generan relaciones significativas a través de las diferencias, que nutren la empatía, fomentan la pertenencia, apoyan el bienestar y desarrollan el capital social.

Los Avances hacia el aprendizaje equitativo del siglo XXI de Transcend se basan en la [ciencia del aprendizaje y el desarrollo](#); la equidad en la educación y las [tendencias sociales, políticas, económicas y científicas contemporáneas](#).

Ejemplos a explorar

▶ **BARR de BARR Center** (de K a 12° grado)

El enfoque de BARR (Building Assets, Reducing Risks) se basa en potenciar los puntos fuertes, apoyándose en relaciones sólidas y decisiones informadas por datos para mejorar los logros de todos los estudiantes. Utiliza el aprendizaje en cohortes y el tiempo I/U (SEL integrado), enfocándose en fomentar la comunidad en el aula a través de relaciones profundas entre estudiantes y entre estos y los maestros, y expandiendo la experiencia educativa más allá de lo meramente académico. [Consultar modelo](#)



▶ **Compass de Valor Collegiate Academy** (de K a 12° grado)

El modelo Compass promueve un desarrollo holístico y adaptable, incluyendo aspectos físicos, cognitivos, emocionales y espirituales, a través de un enfoque centrado en la comunidad y las relaciones, así como en la identidad individual. A medida que los estudiantes participan en el Phase System y Circle de Compass, se crea un entorno de apoyo mutuo que facilita el desarrollo de la identidad y el crecimiento personal a través de los Habits y Disciplines de Compass. [Consultar modelo](#)



▶ **Embark Education** (de 6° a 8° grado)

El modelo Embark Education motiva a los estudiantes a investigar con audacia, comprometerse y explorar su autoconocimiento en un entorno centrado en el estudiante, integrador y anclado en contextos del mundo real. Mediante el aprendizaje basado en competencias, proyectos integrados de taller, conferencias orientadas al estudiante y momentos de reflexión comunitaria, los jóvenes disfrutan de un ambiente enriquecido por relaciones, donde los adultos los apoyan diariamente en la organización de su tiempo y aprendizaje. [Consultar modelo](#)

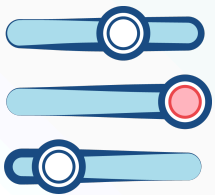


▶ **The Gentlemen's League** (de 3° a 12° grado)

The Gentlemen's League es un programa de mentoría exclusivamente masculino que proporciona a los jóvenes de color experiencias positivas y afirmativas, conduciéndolos hacia una vida de logros. A través de relaciones de apoyo con sus mentores, talleres, aprendizaje-servicio, excursiones y más, los estudiantes desarrollan un sentido de pertenencia con compañeros y adultos que comparten experiencias de vida similares dentro de sus comunidades locales, impactando positivamente en su desarrollo. [Consultar modelo](#)



Los Avances hacia el aprendizaje equitativo del siglo XXI de Transcend se basan en la [ciencia del aprendizaje y el desarrollo](#); la equidad en la educación y las [tendencias sociales, políticas, económicas y científicas contemporáneas](#).



Sistemas inflexibles → **Personalización**

Desde sus inicios, la educación formal adoptó principios como la estandarización y la estructura, inspirados en los sistemas de producción industrial emergentes. Las escuelas se organizaron de modo que los estudiantes de la misma edad aprendieran el mismo contenido, al mismo ritmo y con las mismas actividades. Este enfoque único hace que sólo algunos estudiantes experimenten el nivel de apoyo, o reto, que necesitan, impidiendo que algunos aprendan contenidos y actividades más avanzados y dejando atrás a otros. Sin embargo, para que todos los jóvenes tengan éxito, el enfoque, el ritmo y la secuencia del aprendizaje, así como los recursos y apoyos proporcionados, deben adaptarse al desarrollo y las necesidades de cada estudiante. Esto garantiza que todos los estudiantes tengan lo que necesiten para tener éxito y que los que necesiten más reciban más.

Este Avance significa...

- ▶ Que los estudiantes sigan rutas personalizadas en el cómo, cuándo y qué aprenden, ajustándose a su propio nivel de desarrollo, conocimientos previos y necesidades educativas entre otros factores.
- ▶ Que los estudiantes cuenten con los andamios y apoyos necesarios para llevar a cabo con éxito tareas que requieran un alto nivel intelectual y académico.
- ▶ Que los estudiantes participen en sistemas flexibles y aprovechen oportunidades de aprendizaje que se adapten continuamente a sus necesidades y metas personales.

Personalizar las experiencias educativas en función de las variadas necesidades de los estudiantes puede potenciar la motivación, el compromiso, la autonomía y el aprendizaje efectivo. Es fundamental que cada experiencia educativa sea relevante e intelectualmente estimulante, ajustándose al menos en cierta medida a las características individuales. Esto se debe a que cada estudiante es único y sus necesidades varían según sus aspiraciones personales, su nivel de desarrollo y otros factores. Al incrementar la personalización en los entornos educativos, más estudiantes pueden beneficiarse de experiencias académicas y sociales que respondan a sus necesidades de desarrollo; los educadores pueden actuar como intervencionistas, ofreciendo apoyo justo cuando es necesario; y las aulas pueden transformarse en espacios seguros que fomenten el progreso continuo y respeten las diferencias individuales. Adaptando el aprendizaje a estas necesidades individuales y asegurando que aquellos que requieran atención adicional o diferente la reciban, nuestro sistema educativo se volverá más efectivo para todos.

Sistemas inflexibles

Los estudiantes están inmersos en una experiencia educativa que no tiene en cuenta las diferencias de cada estudiante, donde la rigidez de la estructura y de la normativa exige que los estudiantes se agrupen por edades y que trabajen en los mismos contenidos mediante las mismas actividades y todos al mismo ritmo. Así se impide que algunos estudiantes puedan acceder a contenidos y actividades más avanzados, mientras que otros se van quedando rezagados.

Personalización

El enfoque, el ritmo y la secuencia del aprendizaje, así como los recursos y apoyos que se proporcionan están adaptados al desarrollo y a las necesidades de cada estudiante, garantizando que todos tengan lo que necesitan para ser exitosos y que aquellos que necesiten más, reciban más.

Los Avances hacia el aprendizaje equitativo del siglo XXI de Transcend se basan en la [ciencia del aprendizaje y el desarrollo](#); la equidad en la educación y las [tendencias sociales, políticas, económicas y científicas contemporáneas](#).

Ejemplos a explorar

► **Competency-Based Education de Building 21** (de PK a 12° grado)

El modelo Competency-Based Education (Educación Basada en Competencias) de Building 21 abandona las estructuras convencionales basadas en el tiempo, la edad y las clases tradicionales, para adoptar un enfoque centrado en la preparación, el desarrollo y la demostración del aprendizaje a través de evaluaciones auténticas y basadas en el rendimiento. En este enfoque, los estudiantes se dedican a aprender a través de problemas y proyectos en Estudios diseñados para que exploren sus intereses y pasiones, avanzando a su propio ritmo hacia las competencias requeridas y beneficiándose de instrucción, apoyo y retroalimentación personalizados. [Consultar modelo](#)



► **High-Dosage Tutoring de Saga Education** (de 6° a 12° grado)

El modelo High-Dosage Tutoring (Tutoría de Alto Rendimiento) de Saga busca fortalecer la perseverancia en matemáticas a través de relaciones sólidas entre tutores y estudiantes y sesiones personalizadas dentro del contexto escolar. En estas sesiones diarias, tutores especializados, conocidos como Fellows, trabajan con grupos pequeños de estudiantes para ofrecer apoyo académico personalizado y retroalimentación puntual, adaptándose a las necesidades específicas de cada estudiante. [Consultar modelo](#)



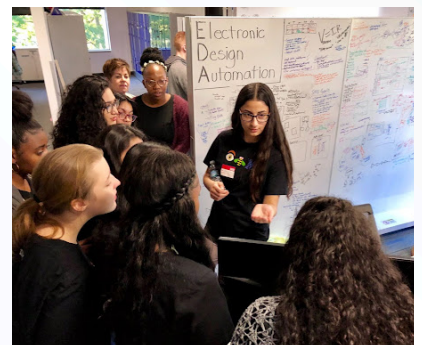
► **Living in Beta de One Stone** (de 9° a 12° grado)

Living in Beta de One Stone es un programa pionero diseñado para empoderar a estudiantes de secundaria a explorar sus pasiones y descubrir su propósito, mientras desarrollan las herramientas y la mentalidad necesarias para vivir y aprender de manera intencional. El programa se desarrolla a través de una experiencia iterativa de cuatro fases: Exploration, Discovery, Purpose y Self-Actualization, culminando en un proyecto performativo que permite a los jóvenes aprender y crecer de manera que se ajuste a sus necesidades. [Consultar modelo](#)



► **P-TECH** (de 9° a 14° grado)

El modelo P-TECH prepara a los jóvenes para los empleos del siglo XXI al integrarlos en un desarrollo de fuerza laboral guiado por la industria, mientras cursan simultáneamente estudios de secundaria y universitarios. Los estudiantes avanzan a su propio ritmo en la secuencia de cursos; aquellos que alcanzan niveles avanzados de competencia progresan más rápidamente, mientras que aquellos que requieren más tiempo reciben enseñanza adicional para dominar los conceptos necesarios. [Consultar modelo](#)



Los Avances hacia el aprendizaje equitativo del siglo XXI de Transcend se basan en la [ciencia del aprendizaje y el desarrollo](#); la equidad en la educación y las [tendencias sociales, políticas, económicas y científicas contemporáneas](#).



Conformidad pasiva →

Aprendizaje autodirigido

Para muchos estudiantes, la escuela no solo ha sido el lugar donde adquieren conocimientos y habilidades esenciales, sino también donde aprenden a ser obedientes. En estos ambientes, se espera que los estudiantes absorban pasivamente los conocimientos, destrezas, actitudes y comportamientos modelados y enseñados por los adultos, y se ven obligados a cumplir las reglas y rutinas desarrolladas para ellos mediante recompensas extrínsecas y consecuencias disciplinarias. Esta dinámica ha afectado desproporcionadamente a algunos estudiantes, a menudo basándose en quiénes son y de dónde son. Sin embargo, si aspiramos a que todos los estudiantes estén listos para prosperar y transformar el mundo, necesitamos un cambio. Los jóvenes deben marcar la dirección de su propio aprendizaje.

Cuando los jóvenes participan activamente en las decisiones sobre cómo, cuándo, dónde y qué aprenden, de manera que respete su desarrollo, se observa un aumento en su motivación, sentido de pertenencia y capacidad de reflexión sobre su propio aprendizaje. Esto se debe a que sienten un mayor control y pueden moldear su educación para que resuene con sus intereses, necesidades y metas personales. Además, el aprendizaje activo ancla los conocimientos, habilidades y mentalidades en la memoria a largo plazo de manera más efectiva, prolongando la duración del aprendizaje. Facilitar la participación activa de los jóvenes en su educación también los prepara para el éxito después de la secundaria, desarrollando hábitos de aprendizaje y habilidades de funcionamiento ejecutivo esenciales. En un mundo donde la automatización y el avance tecnológico son omnipresentes, es crucial que los estudiantes desarrollen la capacidad de ser aprendices autónomos, curiosos y continuos, capaces de tomar decisiones adaptadas a sus necesidades y aspiraciones.

Este Avance significa...

- ▶ Que los estudiantes tengan oportunidades significativas para decidir cómo, cuándo, dónde e incluso qué aprender, de manera que sea apropiado para su desarrollo.
- ▶ Que los estudiantes descubran y apliquen conocimientos y habilidades a través de proyectos prácticos que ellos mismos lideren.
- ▶ Que los estudiantes se involucren en períodos de aprendizaje autodirigido donde puedan explorar sus curiosidades, jugar, debatir, establecer objetivos, alcanzar estados de flujo y mucho más.
- ▶ Que los estudiantes interactúen con adultos que practiquen la escucha activa y que enriquezcan la conversación con preguntas, ideas y acciones relevantes.
- ▶ Que los estudiantes desarrollen conocimientos, habilidades y mentalidades que promuevan la autodirección, como la autoconciencia, la definición de objetivos y la reflexión crítica.

Conformidad pasiva

Los estudiantes tienen que absorber pasivamente el conocimiento, las destrezas, las actitudes y los comportamientos que muestran y enseñan los adultos, y se ven obligados a cumplir con reglas y rutinas desarrolladas para ellos mediante recompensas extrínsecas y consecuencias disciplinarias.

Aprendizaje autodirigido

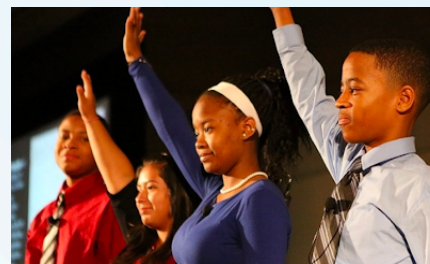
Los jóvenes son los que marcan la dirección de su propio aprendizaje; participan en las decisiones sobre cómo, cuándo, dónde y qué aprender de manera significativa y adecuada para su desarrollo.

Los Avances hacia el aprendizaje equitativo del siglo XXI de Transcend se basan en la [ciencia del aprendizaje y el desarrollo](#); la equidad en la educación y las [tendencias sociales, políticas, económicas y científicas contemporáneas](#).

Ejemplos a explorar

▶ **EL Education** (de K a 12° grado)

El modelo integral de EL Education potencia las capacidades del estudiante en tres dimensiones de alto rendimiento: carácter, dominio de habilidades y contenidos, y calidad del trabajo estudiantil, utilizando prácticas fundamentales que enfocan el aprendizaje en situaciones reales y el trabajo colaborativo. Este enfoque abarca desde Learning Expeditions hasta el aprendizaje liderado por el estudiante y Crew, proporcionando herramientas para que los jóvenes guíen su propio aprendizaje, establezcan metas, y evalúen sus logros y desafíos, y más. [Consultar modelo](#)



▶ **Montessori de National Center for Montessori en el Sector Público** (de 0 a 18 años)

El enfoque Montessori, arraigado en el desarrollo humano, promueve la autonomía y la iniciativa dentro de una comunidad social, incentivando un sentido de propósito y responsabilidad colectiva. Este modelo otorga a los estudiantes amplia libertad para elegir sus actividades, el lugar, la duración y los compañeros de trabajo, lo que permite un aprendizaje personalizado y fomenta un compromiso profundo, atención continua y motivación genuina. [Consultar modelo](#)



▶ **Self-Directed Learning de The Forest School** (de PK a 12° grado)

El modelo de Self-Directed Learning de The Forest School empodera a los estudiantes a tomar control de su educación, ayudándoles a establecer metas significativas y a cumplir con los acuerdos comunitarios. A través de elementos como Socratic Launches, Running Partners, Core Skills, Contracts & Town Halls y Quests, este enfoque permite que los estudiantes tengan voz y voto en sus procesos educativos y en la elección de sus proyectos, incentivando su participación en experiencias reales. [Consultar modelo](#)



▶ **The Learning Challenge de GripTape** (de 14 a 19 años)

The Learning Challenge motiva a los adolescentes a explorar sus intereses personales y apoya la búsqueda de aprendizajes que ellos mismos identifican como valiosos para su desarrollo. Durante el Learning Challenge, los participantes tienen completa autonomía en la toma de decisiones y se involucran en un proceso dinámico de definición de objetivos y reflexión sobre su progreso, fomentando así su capacidad de autogestión. [Consultar modelo](#)



Los Avances hacia el aprendizaje equitativo del siglo XXI de Transcend se basan en la [ciencia del aprendizaje y el desarrollo](#); la equidad en la educación y las [tendencias sociales, políticas, económicas y científicas contemporáneas](#).



Enseñanza en silos →

Aprendizaje en todo momento y lugar

Tradicionalmente, el aprendizaje se limita en gran medida a un único espacio físico con un horario fijo, y los maestros asumen toda, o la mayor parte, de la responsabilidad de educar a los jóvenes. El aprendizaje extracurricular, por su parte, solía requerir recursos económicos, tecnológicos o una considerable flexibilidad familiar, lo que lo hacía accesible principalmente para aquellos con mayor capital social y económico. Además, las capacidades de aprendizaje, pensamiento creativo e iniciativa desarrolladas fuera del entorno escolar, como en el hogar o dentro de la comunidad, frecuentemente quedaban invisibilizadas por los sistemas educativos convencionales. Estas pautas persisten a pesar de que ahora el aprendizaje puede tener lugar en cualquier momento o lugar. Esto exige que las escuelas se redefinan para que todos los jóvenes puedan aprender más allá de las paredes del edificio escolar físico, valorando a las personas, los contextos y las experiencias que cumplen funciones educativas importantes en la vida de los jóvenes.

El aprendizaje flexible, accesible en cualquier momento y desde cualquier lugar, responde a las necesidades particulares de cada estudiante. Permite que aquellos que requieran o deseen invertir más tiempo en una tarea puedan hacerlo, y facilita que los estudiantes elijan trabajar en momentos o espacios donde se sientan más comprometidos y concentrados. Esta modalidad promueve el aprendizaje en contextos reales a través de actividades prácticas, posibilita el acceso a apoyo adicional y permite a los estudiantes manejar sus responsabilidades personales. Además, refleja los cambios en el mundo laboral, como el incremento del trabajo independiente y remoto, adaptaciones impulsadas por un mercado laboral en evolución y los avances tecnológicos para los cuales las instituciones educativas deben preparar a los jóvenes. En muchos aspectos, este modelo de aprendizaje flexible y autodirigido, que promueve la libertad y la responsabilidad personal, prepara a los jóvenes para la vida postgraduación, ya que fomenta el desarrollo de habilidades de autogestión, autoconcepto, autoeficacia, resiliencia, habilidades sociales y colaborativas, entre otras.

Este Avance significa...

- ▶ Que los estudiantes y sus familias se involucren en el aprendizaje en los momentos y lugares que más les convengan.
- ▶ Que los estudiantes establezcan relaciones con adultos que reconozcan y valoren lo que aprenden fuera del entorno escolar.
- ▶ Que los estudiantes desarrollen y pongan en práctica habilidades y conocimientos a través de actividades realizadas fuera del recinto escolar.
- ▶ Que los estudiantes interactúen con individuos, distintos a los maestros o personal escolar, que respalden su proceso de aprendizaje en contextos reales.

Enseñanza en silos

El aprendizaje se limita en gran medida a un único espacio físico con un horario fijo, y los maestros asumen toda, o la mayor parte, de la responsabilidad de educar a los jóvenes.

Aprendizaje en todo momento y lugar

El aprendizaje puede tener lugar en cualquier momento o lugar, y valora las personas, los contextos y las experiencias que cumplen funciones educativas importantes en la vida de los jóvenes.

Los Avances hacia el aprendizaje equitativo del siglo XXI de Transcend se basan en la [ciencia del aprendizaje y el desarrollo](#); la equidad en la educación y las [tendencias sociales, políticas, económicas y científicas contemporáneas](#).

Ejemplos a explorar

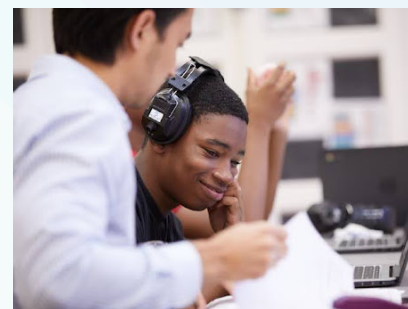
► **Career & Technical Education de Brooklyn STEAM Center** (11° y 12° grado)

El Brooklyn STEAM Center ofrece un innovador modelo de educación profesional y técnica que sumerge a los estudiantes de secundaria en entornos laborales reales de la industria. Aquí, los estudiantes exploran diversas trayectorias a través de experiencias de aprendizaje basadas en proyectos auténticos. En estos itinerarios, adquieren habilidades profesionales y técnicas esenciales y tienen acceso a expertos del sector, lo que facilita un aprendizaje expansivo en todo Brooklyn y Nueva York. [Consultar modelo](#)



► **Da Vinci RISE High de Da Vinci Schools** (de 9° a 12° grado)

El modelo Da Vinci RISE High adopta un enfoque receptivo y holístico, que incluye horarios flexibles, aprendizaje combinado, recuperación de créditos y servicios sociales integrales, para atender las necesidades específicas de estudiantes que enfrentan desafíos como acogida o inestabilidad habitacional. Este modelo híbrido, soportado por una plataforma digital, permite a los estudiantes aprender desde cualquier lugar, asegurando el cumplimiento de sus metas académicas mientras gestionan sus responsabilidades extraescolares. [Consultar modelo](#)



► **Global Online Academy** (de 9° a 12° grado)

Global Online Academy conecta docentes y estudiantes de todo el mundo en un entorno de aprendizaje virtual de alta calidad y centrado en las relaciones. El diseño del programa, adecuado para un contexto global y que combina experiencias de aprendizaje asíncronas y síncronas, brinda a los jóvenes oportunidades significativas para aprender desde perspectivas de personas fuera de su ubicación geográfica. [Consultar modelo](#)



► **Modern Classrooms Project** (Grados de PK a Educación Superior)

Modern Classrooms Project empodera a los educadores para responder a las necesidades individuales de cada estudiante a través de un modelo de enseñanza mixta y autodirigida basada en la competencia. Utilizando videos educativos creados por docentes, este modelo permite que los contenidos y materiales sean accesibles para que los estudiantes los manejen desde cualquier lugar y en cualquier momento, adecuándose a sus necesidades personales. [Consultar modelo](#)



Los Avances hacia el aprendizaje equitativo del siglo XXI de Transcend se basan en la [ciencia del aprendizaje y el desarrollo](#); la equidad en la educación y las [tendencias sociales, políticas, económicas y científicas contemporáneas](#).