



Enseñanza en silos →

## Aprendizaje en todo momento y lugar

Tradicionalmente, el aprendizaje se limita en gran medida a un único espacio físico con un horario fijo, y los maestros asumen toda, o la mayor parte, de la responsabilidad de educar a los jóvenes. El aprendizaje extracurricular, por su parte, solía requerir recursos económicos, tecnológicos o una considerable flexibilidad familiar, lo que lo hacía accesible principalmente para aquellos con mayor capital social y económico. Además, las capacidades de aprendizaje, pensamiento creativo e iniciativa desarrolladas fuera del entorno escolar, como en el hogar o dentro de la comunidad, frecuentemente quedaban invisibilizadas por los sistemas educativos convencionales. Estas pautas persisten a pesar de que ahora el aprendizaje puede tener lugar en cualquier momento o lugar. Esto exige que las escuelas se redefinan para que todos los jóvenes puedan aprender más allá de las paredes del edificio escolar físico, valorando a las personas, los contextos y las experiencias que cumplen funciones educativas importantes en la vida de los jóvenes.

El aprendizaje flexible, accesible en cualquier momento y desde cualquier lugar, responde a las necesidades particulares de cada estudiante. Permite que aquellos que requieran o deseen invertir más tiempo en una tarea puedan hacerlo, y facilita que los estudiantes elijan trabajar en momentos o espacios donde se sientan más comprometidos y concentrados. Esta modalidad promueve el aprendizaje en contextos reales a través de actividades prácticas, posibilita el acceso a apoyo adicional y permite a los estudiantes manejar sus responsabilidades personales. Además, refleja los cambios en el mundo laboral, como el incremento del trabajo independiente y remoto, adaptaciones impulsadas por un mercado laboral en evolución y los avances tecnológicos para los cuales las instituciones educativas deben preparar a los jóvenes. En muchos aspectos, este modelo de aprendizaje flexible y autodirigido, que promueve la libertad y la responsabilidad personal, prepara a los jóvenes para la vida postgraduación, ya que fomenta el desarrollo de habilidades de autogestión, autoconcepto, autoeficacia, resiliencia, habilidades sociales y colaborativas, entre otras.

### Este Avance significa...

- ▶ Que los estudiantes y sus familias se involucren en el aprendizaje en los momentos y lugares que más les convengan.
- ▶ Que los estudiantes establezcan relaciones con adultos que reconozcan y valoren lo que aprenden fuera del entorno escolar.
- ▶ Que los estudiantes desarrollen y pongan en práctica habilidades y conocimientos a través de actividades realizadas fuera del recinto escolar.
- ▶ Que los estudiantes interactúen con individuos, distintos a los maestros o personal escolar, que respalden su proceso de aprendizaje en contextos reales.

#### Enseñanza en silos

El aprendizaje se limita en gran medida a un único espacio físico con un horario fijo, y los maestros asumen toda, o la mayor parte, de la responsabilidad de educar a los jóvenes.

#### Aprendizaje en todo momento y lugar

El aprendizaje puede tener lugar en cualquier momento o lugar, y valora las personas, los contextos y las experiencias que cumplen funciones educativas importantes en la vida de los jóvenes.

Los Avances hacia el aprendizaje equitativo del siglo XXI de Transcend se basan en la [ciencia del aprendizaje y el desarrollo](#); la equidad en la educación y las [tendencias sociales, políticas, económicas y científicas contemporáneas](#).

# Ejemplos a explorar

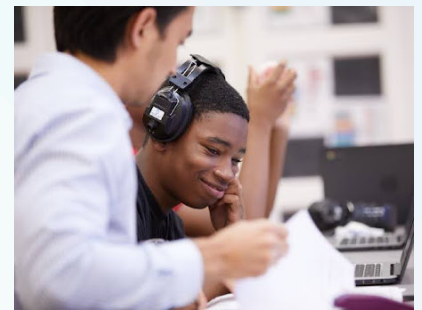
▶ **Career & Technical Education de Brooklyn STEAM Center** (11° y 12° grado)

El Brooklyn STEAM Center ofrece un innovador modelo de educación profesional y técnica que sumerge a los estudiantes de secundaria en entornos laborales reales de la industria. Aquí, los estudiantes exploran diversas trayectorias a través de experiencias de aprendizaje basadas en proyectos auténticos. En estos itinerarios, adquieren habilidades profesionales y técnicas esenciales y tienen acceso a expertos del sector, lo que facilita un aprendizaje expansivo en todo Brooklyn y Nueva York. [Consultar modelo](#)



▶ **Da Vinci RISE High de Da Vinci Schools** (de 9° a 12° grado)

El modelo Da Vinci RISE High adopta un enfoque receptivo y holístico, que incluye horarios flexibles, aprendizaje combinado, recuperación de créditos y servicios sociales integrales, para atender las necesidades específicas de estudiantes que enfrentan desafíos como acogida o inestabilidad habitacional. Este modelo híbrido, soportado por una plataforma digital, permite a los estudiantes aprender desde cualquier lugar, asegurando el cumplimiento de sus metas académicas mientras gestionan sus responsabilidades extraescolares. [Consultar modelo](#)



▶ **Global Online Academy** (de 9° a 12° grado)

Global Online Academy conecta docentes y estudiantes de todo el mundo en un entorno de aprendizaje virtual de alta calidad y centrado en las relaciones. El diseño del programa, adecuado para un contexto global y que combina experiencias de aprendizaje asíncronas y síncronas, brinda a los jóvenes oportunidades significativas para aprender desde perspectivas de personas fuera de su ubicación geográfica. [Consultar modelo](#)



▶ **Modern Classrooms Project** (Grados de PK a Educación Superior)

Modern Classrooms Project empodera a los educadores para responder a las necesidades individuales de cada estudiante a través de un modelo de enseñanza mixta y autodirigida basada en la competencia. Utilizando videos educativos creados por docentes, este modelo permite que los contenidos y materiales sean accesibles para que los estudiantes los manejen desde cualquier lugar y en cualquier momento, adecuándose a sus necesidades personales. [Consultar modelo](#)



Los Avances hacia el aprendizaje equitativo del siglo XXI de Transcend se basan en la [ciencia del aprendizaje y el desarrollo](#); la equidad en la educación y las [tendencias sociales, políticas, económicas y científicas contemporáneas](#).